

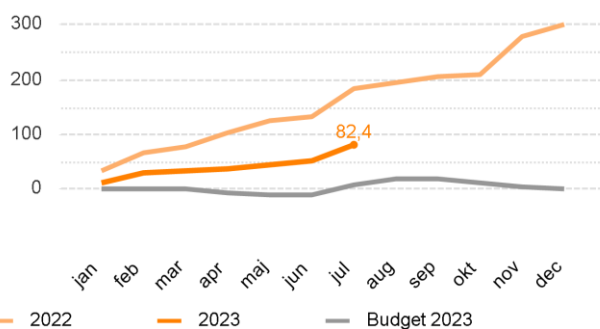
Antal månadsavlönade

| | 2307 | Förändr. mot fg.år | Diff % |
|--|------------|-----------------------|-------------|
| Administratörer | 105 | -2 | -1,9% |
| Administratörer, vård | 3 | -1 | -25,0% |
| Dietister | 1 | 0 | 0,0% |
| Handläggare | 558 | 3 | 0,5% |
| Ingenjörer | 1 | 0 | 0,0% |
| Ledningsarbete | 71 | 6 | 9,2% |
| Läkare specialistkompetenta | 2 | 0 | 0,0% |
| Tandläkare | 2 | 0 | 0,0% |
| Tekniker | 4 | 1 | 33,3% |
| Övr. specialiteter inom hälso- och ... | 32 | 3 | 10,3% |
| Totalt månadsavlönade: | 779 | 10 | 1,3% |

Under utveckling

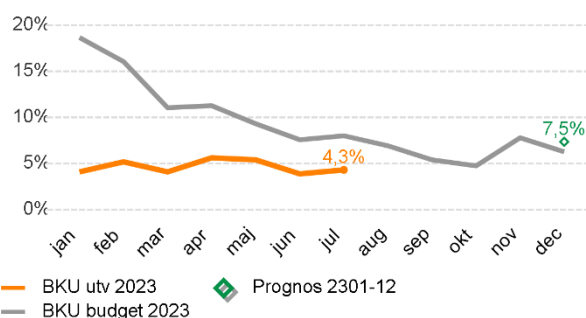
En långsiktigt stark ekonomi

Resultatutveckling (mkr)



Mål: Resultat ska ej vara sämre än budget

Kostnadsutveckling i procent



Mål: Kostnadsutvecklingen ska ej vara högre än budget

Resultatrapport (mkr) negativa avvikelser har minustecken

| Resultaträkning motpart 1-3 (mkr) | Utfall 2301-07 | Budget 2301-07 | Diff 2301-07 Utf-Bud # | Diff 2301-07 Utf-Bud % | Prognos 2301-12 | Budget 2301-12 | Diff 2301-12 Bud-Prog # |
|---|-------------------|-------------------|---------------------------|---------------------------|--------------------|-------------------|----------------------------|
| Regionbidrag | 1 102,1 | 1 102,1 | -0,0 | -0,0% | 1 889,3 | 1 889,3 | -0,0 |
| Försäljning av verksamhet, varor och tjänster | 158,6 | 144,2 | 14,4 | 10,0% | 246,7 | 247,2 | -0,5 |
| Statsbidrag | 27,4 | 17,4 | 10,0 | 57,3% | 0,0 | 29,9 | -29,9 |
| Övriga intäkter och bidrag | 89,2 | 88,3 | 0,9 | 1,0% | 205,5 | 151,4 | 54,1 |
| Verksamhetens intäkter | 1 377,3 | 1 352,0 | 25,3 | 1,9% | 2 341,5 | 2 317,8 | 23,7 |
| Statsbidrag | -0,0 | 0,0 | -0,0 | 0,0% | 0,0 | 0,0 | 0,0 |
| Personalkostnader | -430,3 | -444,7 | 14,4 | -3,2% | -795,8 | -777,7 | -18,1 |
| Konsultkostnader | -51,8 | -47,3 | -4,6 | 9,6% | 0,0 | -81,0 | 81,0 |
| Lämnade bidrag | -253,8 | -279,0 | 25,3 | -9,1% | -526,9 | -478,3 | -48,6 |
| Köp av verksamhet, material och tjänster | -25,6 | -22,7 | -2,9 | 12,9% | -23,0 | -38,9 | 15,9 |
| Övriga kostnader | -533,2 | -548,7 | 15,5 | -2,8% | -994,6 | -940,6 | -54,0 |
| Verksamhetens kostnader | -1 294,7 | -1 342,4 | 47,6 | -3,5% | -2 340,4 | -2 316,6 | -23,7 |
| Kapitalkostnad | -0,2 | -0,7 | 0,5 | -71,5% | -1,1 | -1,1 | 0,0 |
| Resultat | 82,4 | 9,0 | 73,4 | 0,0% | 0,0 | 0,0 | -0,0 |

Mål: Resultat ska ej vara sämre än budget

Sammanfattande analys av utveckling