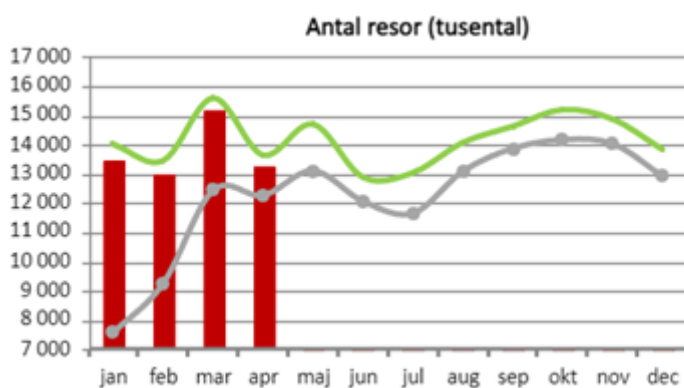


Tillgänglighet och kvalitet

Resor

	Ack Utfall 2023	Diff i % jmf 2022	Ack mål 2023	Mål % jmf 2022	Mål 2023 antal
Tåg	15 623	33,5%	17855	20%	55 000
Varav Pågatågen %	8 027	21,4%	-	-	-
Öresundståg %	7 473	49,9%	-	-	-
Varav Ötåg ö bron	0	-	-	-	-
Stadsbuss	28 372	34,4%	27323	14%	80 800
Varav Malmö	15 842	37,3%	-	14%	44 180
Helsingborg	4 317	22,9%	-	14%	13 782
Lund	4 443	54,3%	-	14%	10 873
Varav Spårväg Lund	379	-	-	-	-
Kristanstad	1 103	27,9%	-	14%	3 280
Regionbuss	10 343	24,5%	11058	14%	32 700
Varav Anropsstyrd	4,0	5,3%	-	-	-
Närtrafik	3,9	-11,7%	-	-	-
Serviceresor	512	13,6%	469	4%	1 450
Varav Färdtjänst	233	17,6%	-	-	-
Sjukresor	279	10,5%	-	-	-
Totalt	54 855	32,0%	56704	16,0%	169 950



Punktighet

Trafikslag	Perioden /Innev mån	Ack Utfall 2023	Ack utfall 2022	Mål %
Tåg	-	-	-	-
Öresundståg	85%	85%	86%	86%
Pågatågen	88%	88%	90%	92%
Stadsbuss	81%	82%	82%	82%
Regionbuss	82%	82%	80%	82%
Serviceresor	89%	90%	91%	92%

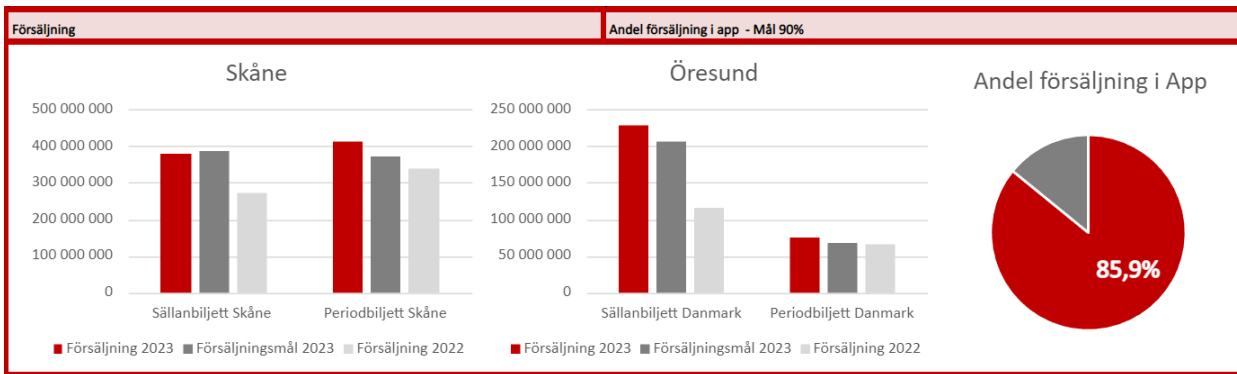
NKI – Nöjd Kund

NKI - Nöjd kund	Ack Utfall 2023	Mål 2023	2022
Totalt	55%	63%	59%

NKI Serviceresor – Senaste resa

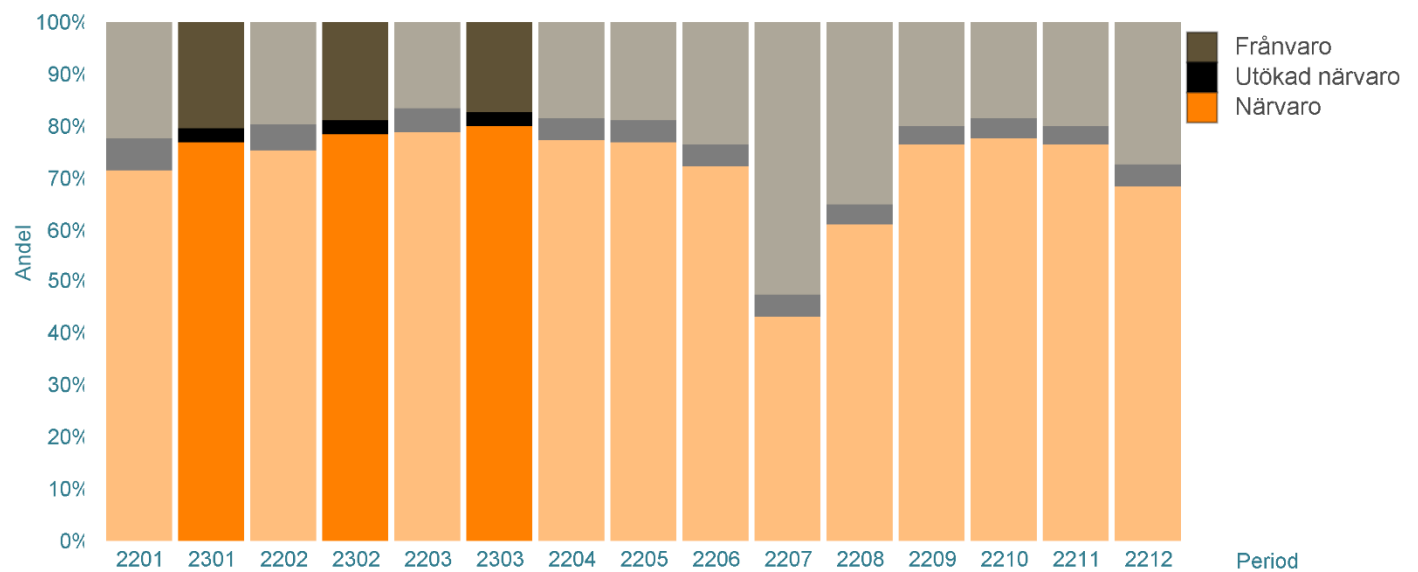
NKI Serviceresor - Senaste resa	Ack Utfall 2023	Mål 2023	2022
Totalt	88%	92%	88%

Försäljning



Attraktiv arbetsgivare, professionell verksamhet

Fördelning av Anställd tid på närvaro, frånvaro och utökad närvaro



Anställda timmar under perioden

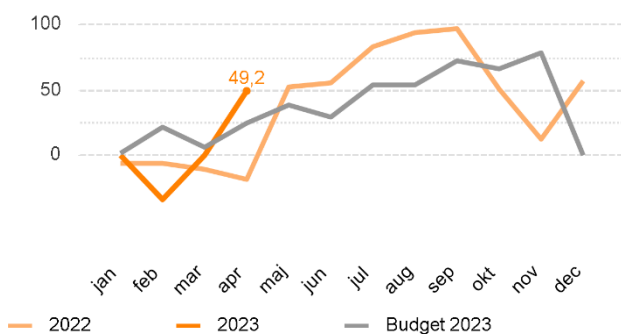
	2301-2303	Förändring mot föregående år	Diff %	KPI
Frånvaro	46 195	-482	-1,0%	18,8%
- Facklig intern	884	50	6,1%	0,4%
- Flexledig	1 695	-160	-8,6%	0,7%
- Föräldraledighet	10 730	-1 249	-10,4%	4,4%
- Kompledig	243	59	32,1%	0,1%
- Semester	8 892	108	1,2%	3,6%
- Sjukfrånvaro	13 264	-120	-0,9%	5,4%
- Studier u lön	5 757	-721	-11,1%	2,3%
- Tjänstled m lön	239	-13	-5,0%	0,1%
- Tjänstledig u lön	2 608	1 549	146,4%	1,1%
- Vård av sjukt barn	1 882	14	0,8%	0,8%
Utökad närvaro	6 969	-5 657	-44,8%	2,8%
- Fyllnadstid	53	18	50,8%	0,0%
- Timlön	6 068	-5 902	-49,3%	2,5%
- Övertid	848	227	36,5%	0,3%
Närvaro	193 090	12 804	7,1%	78,4%
- Månadslön	193 090	12 804	7,1%	78,4%
Närvaro+Utökad närvaro	200 060	7 147	3,7%	81,2%
Totalt antal timmar	246 254	6 664	2,8%	

Antalet månadsavlönade

Under utveckling

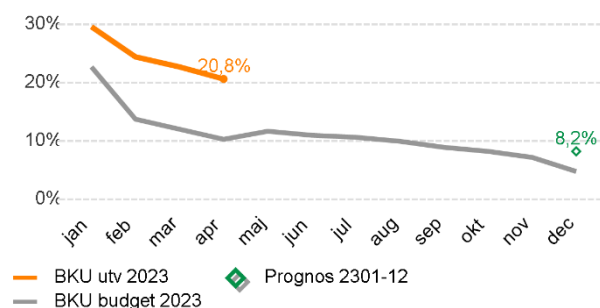
En långsiktigt stark ekonomi

Resultatutveckling (mkr)



Mål: Resultat ska ej vara sämre än budget

Kostnadsutveckling i procent



Mål: Kostnadsutvecklingen ska ej vara högre än budget

Resultatrapport (mkr) negativa avvikelser har minustecken

Resultaträkning motpart 1-3 (mkr)	Utfall 2301-04	Budget 2301-04	Diff 2301-04 Utf-Bud #	Diff 2301-04 Utf-Bud %	Prognos 2301-12	Budget 2301-12	Diff 2301-12 Bud-Prog #
Regionbidrag	1 236,2	1 236,2	0,0	0,0%	3 708,6	3 708,6	0,0
Biljettintäkter	1 132,1	1 012,9	119,2	11,8%	3 166,0	3 181,0	-15,0
Övriga intäkter	306,5	177,8	128,7	72,4%	604,4	539,4	65,0
Verksamhetens intäkter	2 674,8	2 426,9	247,9	10,2%	7 479,0	7 429,0	50,0
Personalkostnader	-112,0	-128,3	16,3	-12,7%	-381,0	-381,0	-0,0
Trafikkostnader	-1 689,6	-1 574,9	-114,8	7,3%	-5 048,5	-4 908,5	-140,0
Övriga verksamhetskostnader	-570,2	-410,2	-160,0	39,0%	-1 387,7	-1 277,7	-110,0
Info och marknadsföring	-11,0	-16,8	5,8	-34,6%	-49,7	-49,7	0,0
Köpta tjänster och provision	-87,0	-110,1	23,0	-20,9%	-317,3	-317,3	-0,0
Verksamhetens kostnader	-2 469,9	-2 240,3	-229,6	10,2%	-7 184,1	-6 934,1	-250,0
Kapitalkostnad	-155,7	-161,1	5,4	-3,4%	-494,8	-494,8	0,0
Resultat	49,2	25,5	23,7		-200,0	0,0	-200,0

Mål: Resultat ska ej vara sämre än budget

Sammanfattande analys av utveckling