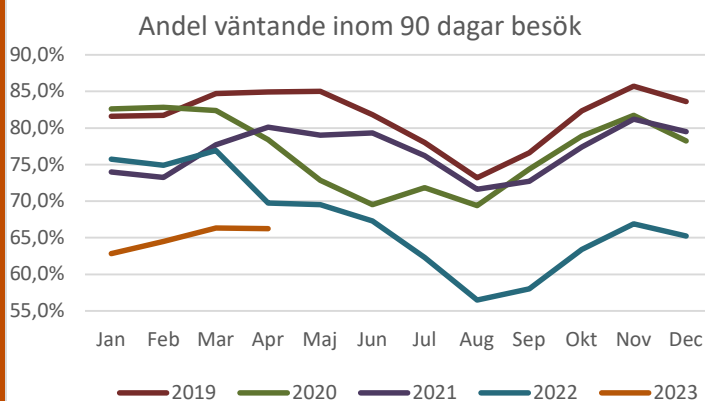
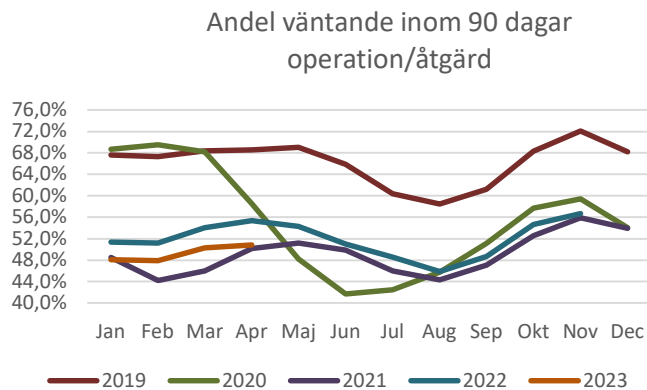


Andel väntande till besök inom 90 dagar



Andel väntande till op/åtgärder inom 90 dagar



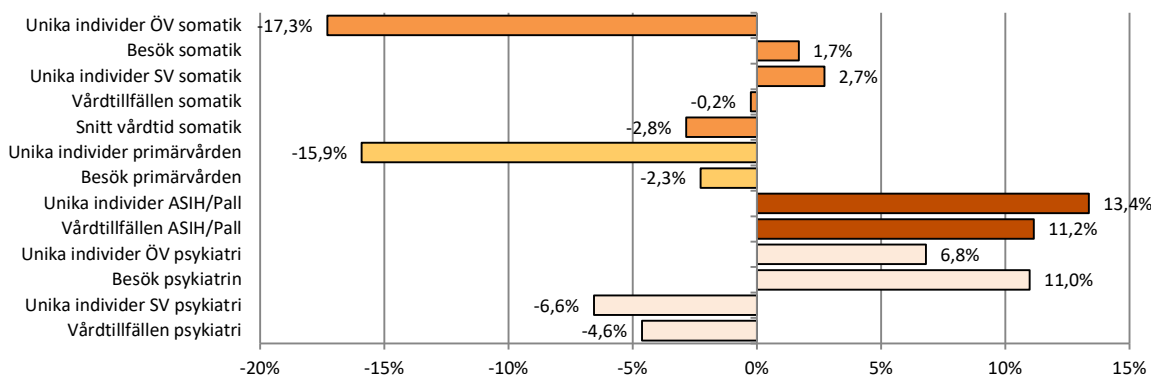
Vård i rimlig tid - väntande till besök och operation/åtgärd



forts



Produktion Somatik, Inkl vårdval, ASiH/palliativ vård, Primärvård och Psykiatri





Månadssammandrag: Januari - April 2023

Hälsa- och sjukvårdssektorn (egen och extern regi)



Resultat Hälsa- och sjukvården totalt (mkr)

Ekonomi (mkr) motpart 1-3	Jan - Apr		
	Utfall	Budget	diff.
Övr Sjukhusstyrelser o nämnder HS	-1 256,3	-148,1	-1108,2
Regionbidrag	4 896,1	4 896,1	0,0
Asyl	15,4	0,0	15,4
AT/ST	-272,7	-281,4	8,7
EU-vård	-28,0	-18,5	-9,6
FOU	-74,4	-103,7	29,3
Incitamentsmodell OP	-1 037,3	-1 191,2	153,9
Läkemedel	-1 666,4	-1 622,4	-44,0
Ambulans	-178,1	-134,5	-43,6
Specialistvårdval	-309,3	-277,9	-31,3
Tandvård ink vårdval	-370,3	-335,0	-35,3
Utvecklings-, innovations- och tillgängligh	-19,3	-68,3	49,0
Köpt vård (andra regioner)	-253,1	-154,97	-98,2
Extern regi (LOU mfl)	-548,0	-529,63	-18,3
Omkostnader nya sjukhus omr	-24,4	-23,40	-1,0
Övrigt	-175,4	-195,60	20,2
Hälsa- och sjukvårdsn tot	-45,2	-40,4	-4,9

Resultatutveckling Hälsa- och sjukvården totalt (mkr)

