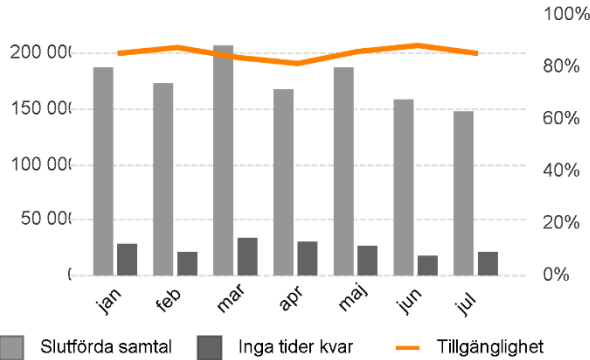


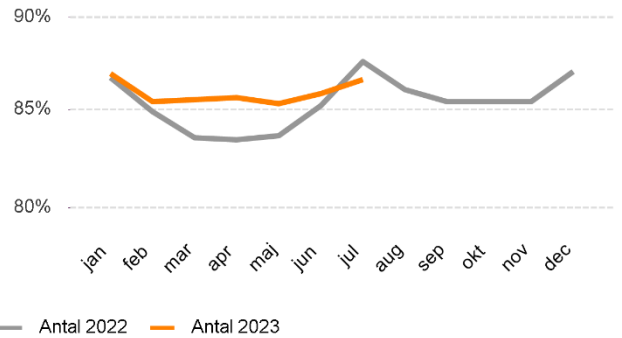
Serviceinriktad verksamhet med hög kvalitet

Andel tel.samtal som besvaras av VC samma dag



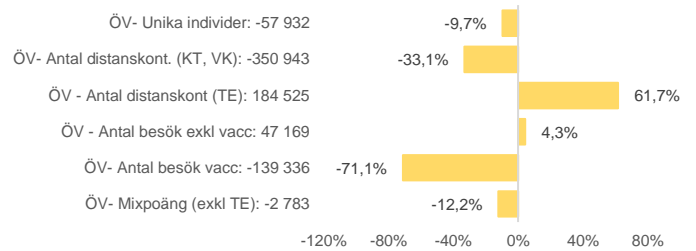
(Grundkälla: Ace CallGuide)

Andel pat som får medicinsk bedömning inom tre dagar

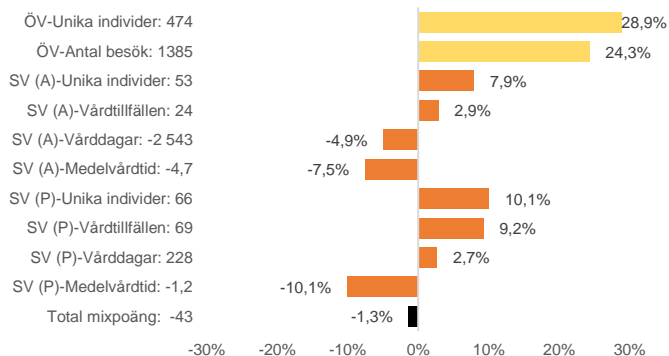


(Grundkälla: Automatisk rapportering till SKR)

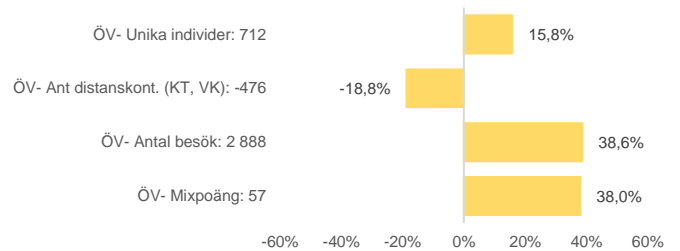
Produktion ackrediterad verksamhet (avvikelse jämfört med föregående år, antal och procent)

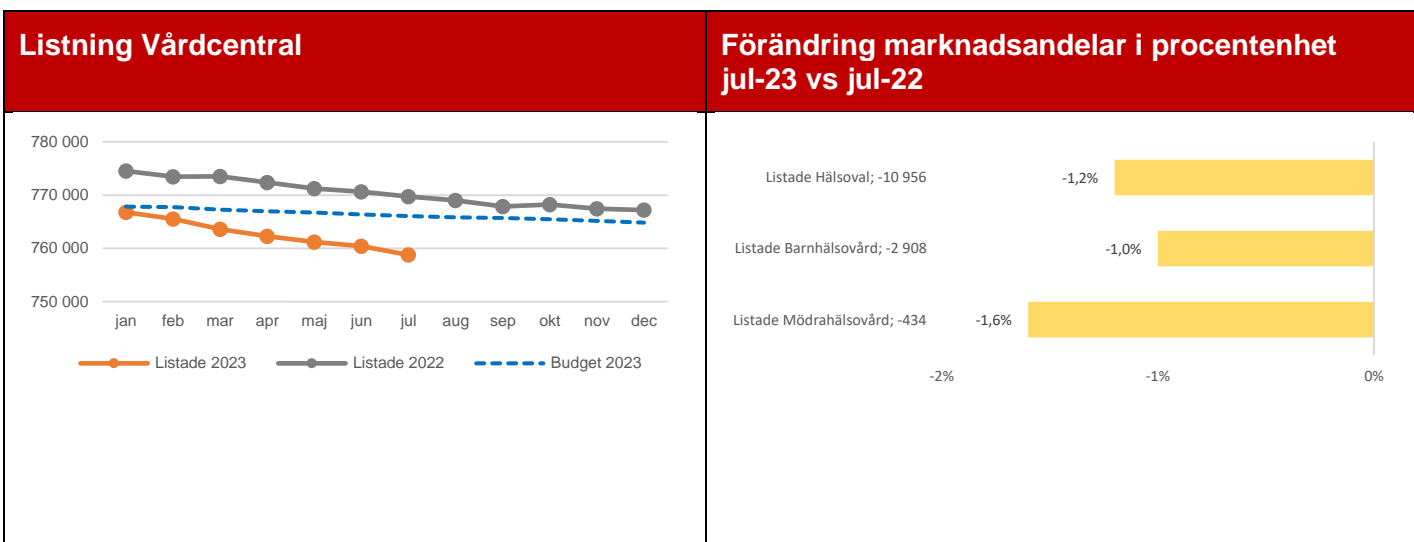


Produktion ASiH och Palliativ vård (avvikelse jämfört med föregående år, antal och procent)



Produktion anslagsfinansierad verksamhet (avvikelse jämfört med föregående år, antal och procent)





Attraktiv arbetsgivare

Anställda timmar under perioden

Under utveckling

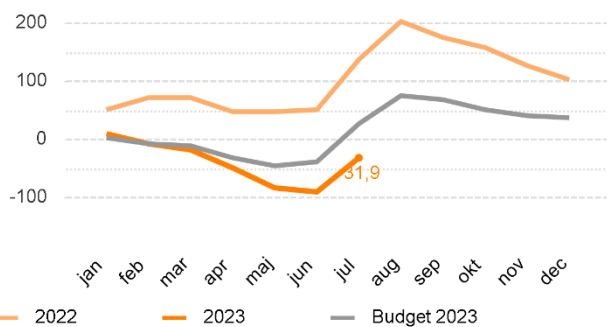
Antalet månadsavlönade / inhyrd bemanningskostnad

Δ	2307	Förändr. mot fg.år	Diff %	Inhyrd bemanning i relation till personalkostnaden		
				Δ	2301-07	2201-07
Administratörer	155	-17	-9,9%	Andelen	5,6%	5,5%
Administratörer, vård	343	-27	-7,3%	Kostnaden	99,9 mkr	96,4 mkr
Arbetssterapeuter	78	6	8,3%			
Barnmorskor	105	-57	-35,2%			
Biomedicinska analytiker	2	0	0,0%			
Dietister	41	3	7,9%			
Fysioterapeuter	289	-14	-4,6%			
Handläggare	99	9	10,0%			
Kurativt och socialt	94	-44	-31,9%			
Köks- och måltidsarbete	4	1	33,3%			
Ledningsarbete	184	-5	-2,6%			
Läkare icke specialistkompetenta	338	-13	-3,7%			
Läkare specialistkompetenta	476	1	0,2%			
Psykologer	105	-2	-1,9%			
Psykoterapeuter	6	0	0,0%			
Sjuksköterskor	1 277	-81	-6,0%			
Tekniker	1	-1	-50,0%			
Undersköterskor, skötare m.fl.	490	-25	-4,9%			
Vaktmästeri, trädgård, anläggning...	2	0	0,0%			
Övr. specialiteter inom hälso- och ...	12	3	33,3%			
Totalt månadsavlönade:	4 099	-264	-6,1%			

Mål: Kvoten inhyrd bemanning ska inte överstiga 1,5% av total personalkostnad

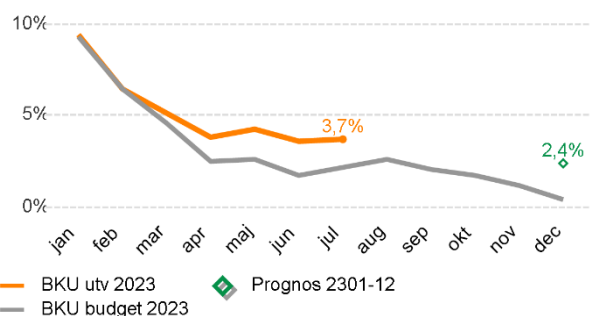
En långsiktigt stark ekonomi

Resultatutveckling (mkr)



Mål: Resultat ska ej vara sämre än budget

Kostnadsutveckling i procent



Mål: Kostnadsutvecklingen ska ej vara högre än budget

Resultatrapport (mkr) negativa avvikelser har minustecken

Resultaträkning motpart 1-3 (mkr)	Utfall 2301-07	Budget 2301-07	Diff 2301-07 Utf-Bud #	Diff 2301-07 Utf-Bud %	Prognos 2301-12	Budget 2301-12	Diff 2301-12 Bud-Prog #
Regionbidrag	338,5	338,4	0,0	0,0%	580,2	580,2	0,0
Patientavgifter	76,1	74,1	2,0	2,6%	133,0	127,0	6,0
Försäljning av verksamhet, varor och tjänster	2 495,4	2 524,3	-28,9	-1,1%	4 288,3	4 339,3	-51,0
Övriga intäkter och bidrag inkl statsbidrag	46,6	36,9	9,6	26,1%	81,3	63,3	18,0
Verksamhetens intäkter	2 956,5	2 973,8	-17,3	-0,6%	5 082,8	5 109,8	-27,0
Personalkostnader	-1 776,9	-1 774,0	-2,8	0,2%	-3 077,9	-3 064,5	-13,4
Kostnader för inhyrd personal	-105,5	-74,9	-30,7	41,0%	-179,4	-128,4	-51,0
Köp av verksamhet, material och tjänster	-247,5	-235,8	-11,8	5,0%	-433,2	-403,7	-29,5
Läkemedel	-461,5	-455,5	-6,0	1,3%	-780,0	-780,8	0,8
Övriga kostnader och bidrag	-389,3	-396,6	7,3	-1,9%	-687,4	-680,0	-7,4
Verksamhetens kostnader	-2 980,7	-2 936,8	-43,9	1,5%	-5 157,9	-5 057,4	-100,5
Kapitalkostnad	-7,7	-8,7	1,0	-11,0%	-14,9	-14,9	0,0
Resultat	-31,9	28,3	-60,2		-90,0	37,5	-127,5

Mål: Resultat ska ej vara sämre än budget

Sammanfattande analys av utveckling