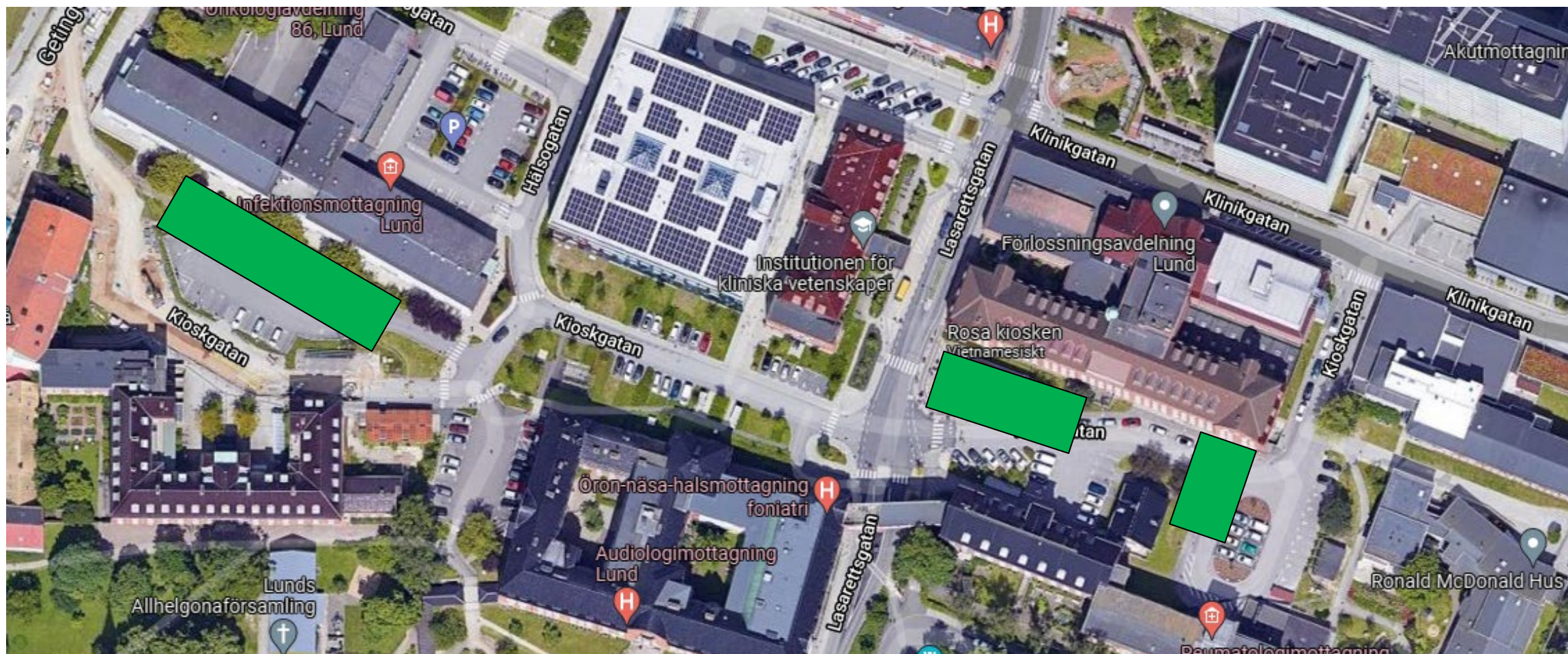




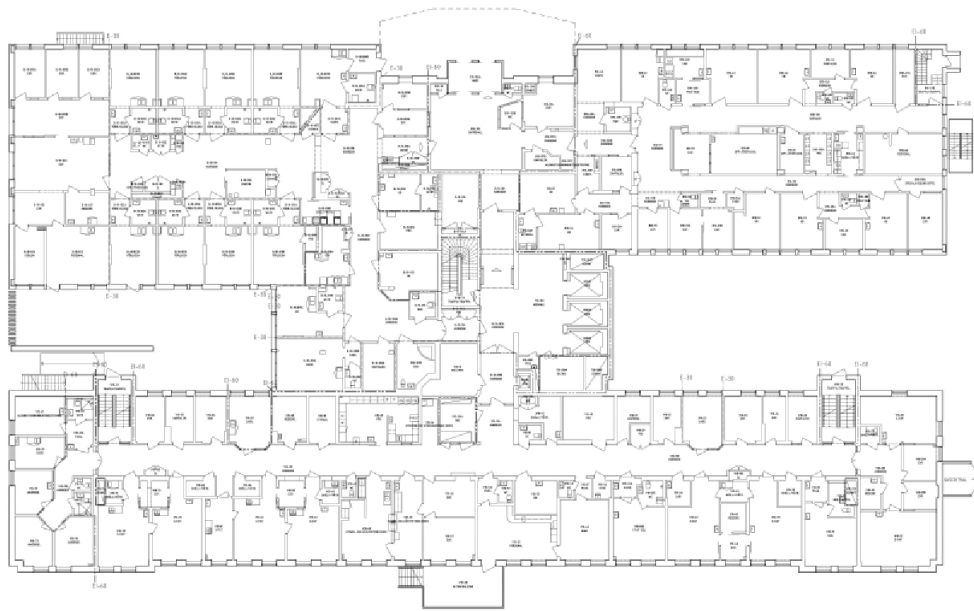
Neonatal Kvinnosjukvård och Infektion



Orienteringskarta –Placering moduler



Neonatal



Byggnad 30

Problem:

- Ivo-ärende pga smittspridning
- Trångboddhet
- Ej moderna IVA-rum
- Undermålig ventilation
- Vatten- och avloppsproblematik
- Utrymning

Behov

- Intensivvårdsrum med föräldravel
-för att inte separera barn/förälder
-uppnå rätt hygienstandard
-förbättra arbetsmiljön
- Behov av större mjölkök/pastöriseringsdel

Tid från beslut till
inflyttning: 4 år

Neonatal modullösning 650 + 440 kvm BTA, exkl. förbindelsegång och hiss/trapphus

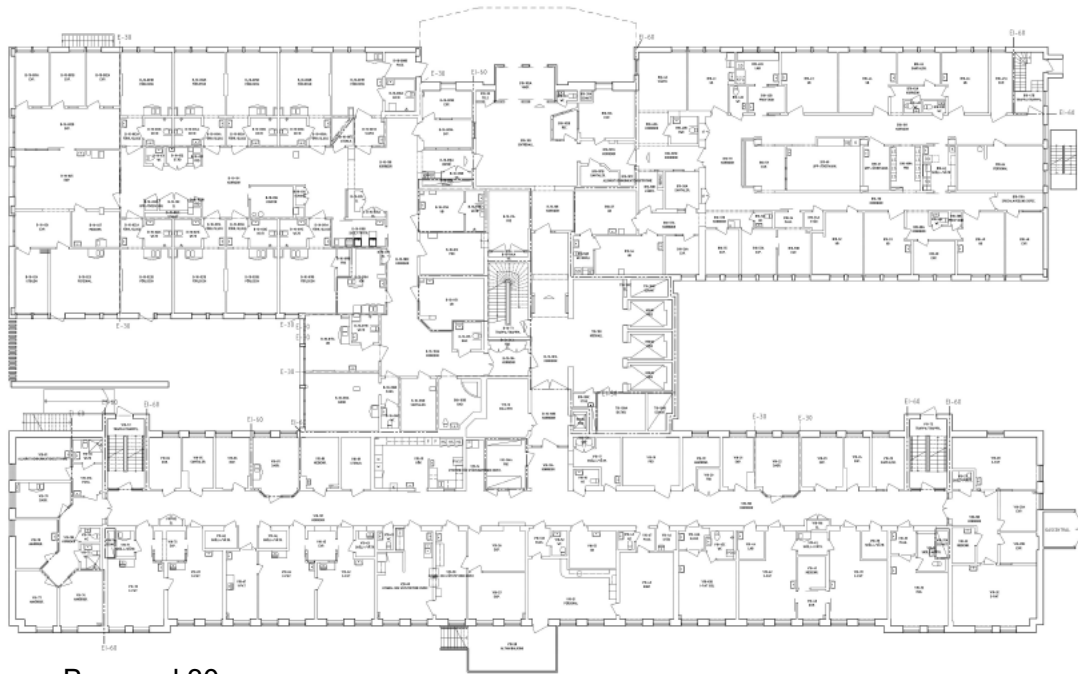


- Direkt förbunden med befintliga lokaler
- IVA-vårdrum (10 stycken) med sluss och anslutande expedition och övervakning över vådrummet
- Föräldrarum med toalett och dusch i direkt anslutning till IVA-vårdrummet. Egen ingång direkt till föräldradelen utreds
- Östra modulen förses med extra toaletter och duschar
- Stödfunktioner så som skölj, expeditioner, läkemedelsrum, förråd
- Utrymningsväg för kuvöser
- Förbättra arbetsmiljön

Åtgärder i befintlig byggnad

- Ombyggnation av mjölkkök/pastörisering
- Mindre ombyggnationer i befintlig vårdavdelning, bl.a förråd, personalrum
- Fler toaletter med dusch

Kvinnosjukvård



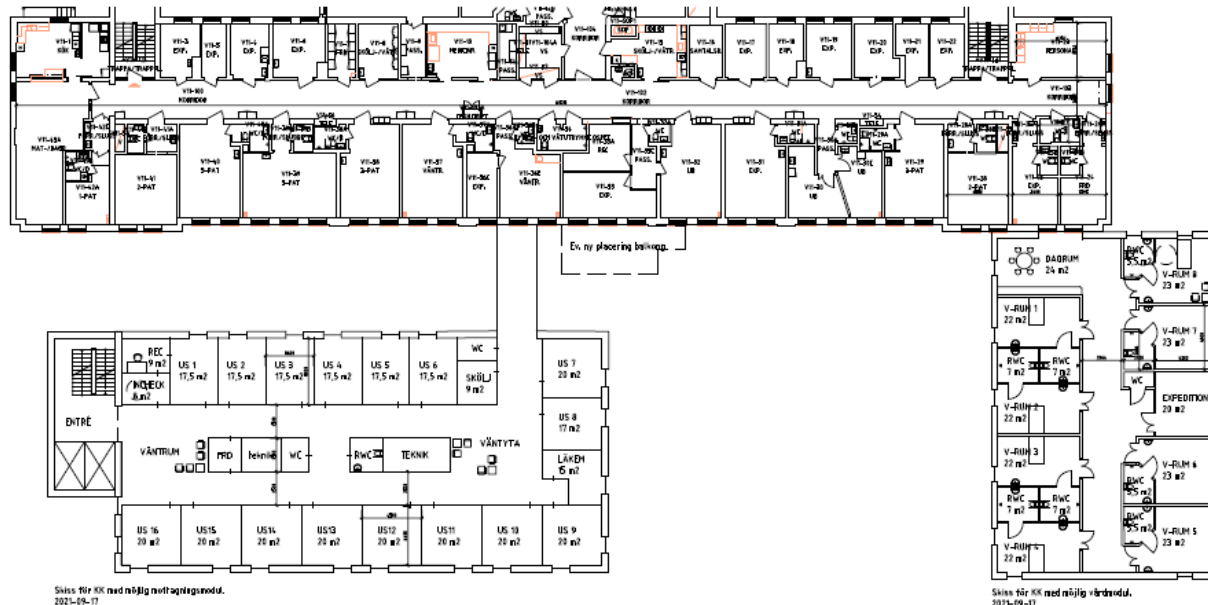
Byggnad 30

Tid från beslut till
inflyttning: 4 år

Problem:

- Trångboddhet
 - Förlossning
 - Specialistmödravård
 - Induktion
- Snittsal en våning upp passage hisshall
- Ventilation
- **Behov**
 - Operationssal för akuta snitt på förlossningsavd
 - Återupplivningsrum
 - Induktionsplatser
 - Övriga tomställda lokaler på detta plan används för fostermedicin/specialistmödravård där närhet till förlossningen skapar mest värde för patientsäkerhet.

Kvinnosjukvård 650 + 440 kvm BTA, exkl. förbindelsegång och hiss/trapphus



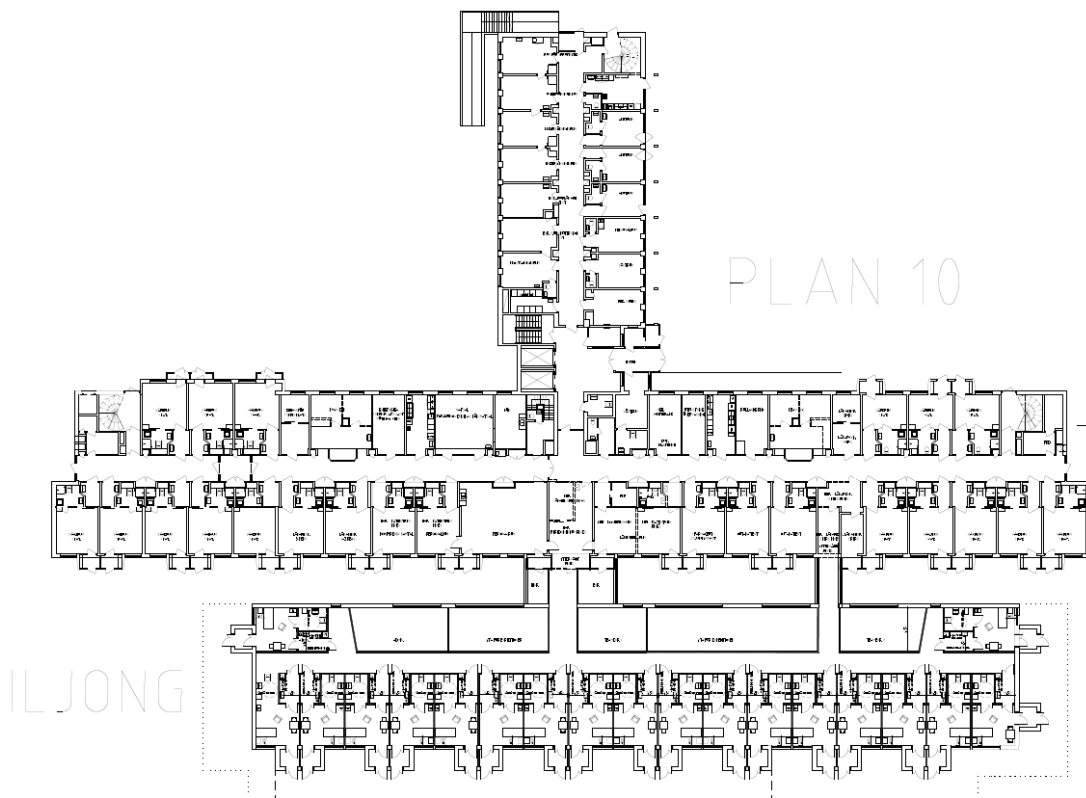
Ej skalenlig

- Direkt förbunden med befintliga lokaler
- Passage utifrån till den västra modulen
- Möjlighet att flytta ut verksamhet i moduler för att frigöra yta på entréplan för förlossning och specialistmödravård
- Modulerna förbereds för mottagning eller vårdplatser beroende på verksamhetens behov. De är inte klart ännu vilken lösning som skapar mest värde för patientsäkerhet.

Åtgärder i befintlig byggnad

- Ombyggnation för opsal, återupplivningsrum, induktionsrum, specialistmödravård
- Entré i befintlig byggnad behöver förbättras, separera flöden

Infektion



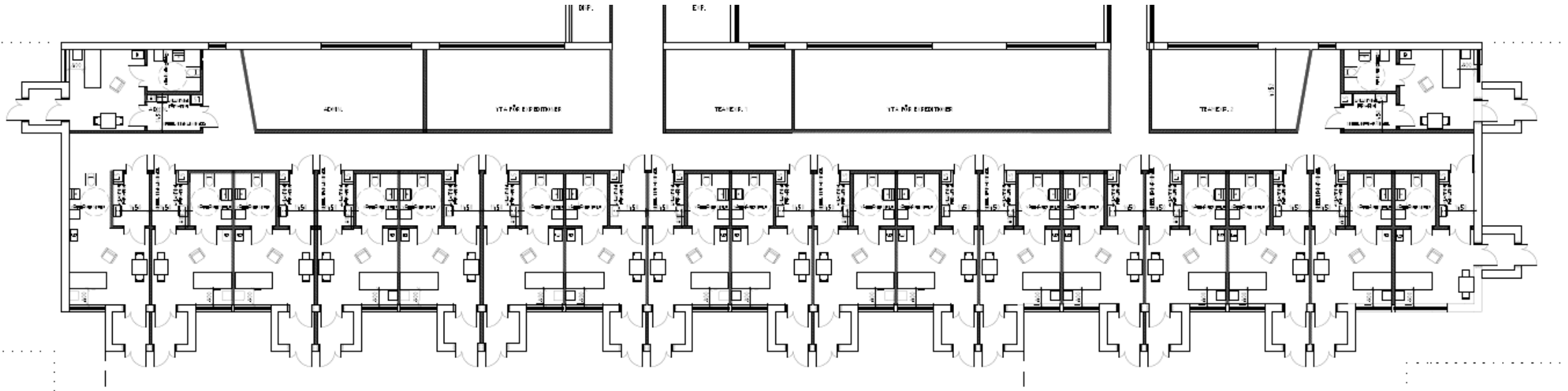
Byggnad 27 inklusive planerad modul

Behov/problem:

- Hygienaspekter
- Undermålig ventilation både på mottagning och vårdavdelning
- Avloppsproblematik
- Vissa vådrum är för små och det saknas teamexpeditioner och förråd
- Lokalerna på mottagningen är trånga och de har inte den ytan och logistiken som behövs för att arbeta patientsäkert
- Bedriver mottagningsverksamhet på kulvertplan i lokaler som inte är avsedda för patienter
- Utökade uppdrag med långtids-covid och sepsisuppföljning
- Entré till befintlig byggnad behöver förbättras, separera flöden
- Förbättrad arbetsmiljö

Tid från beslut till
inflyttning: 4 år

Infektion modullösning 1200 kvm BTA exkl. förbindelsegång



- Direkt förbunden med befintliga lokaler
- Enkelrum, max 19 st, antal är beroende av om några rum skall vara större för att kunna vårda två patienter och av antalet IMV-platser
- Stödfunktioner så som skölj, teamexpeditioner, läkemedelsrum, förråd
- Öppenvård i den Östra delen av dagens vårdavdelning
- Tidigare vådrum blir mottagningsrum.
- Befintliga IMV- rum kan användas till mott och dagvård
- Flexibilitet, möjlighet att utöka vårdplatser vb
- Utveckla samarbetet mellan mott/avd
- Förbättra arbetsmiljön

Åtgärder i befintlig byggnad

- Ombyggnation av befintlig mottagning för att kunna bedriva viss mottagnings-verksamhet, nytt personalrum och administrativa lokaler
- Entré i befintlig byggnad behöver förbättras, separera flöden
- Ambulanstillgänglighet till den nya mottagningen
- Mindre ombyggnationer i befintlig vårdavdelning